

since : 1996년



스콜라 이용 메뉴얼

(<http://scholar.dkyobobook.co.kr>)




KYOBO 교보문고

접속 방법 (로그인 방법)

The screenshot shows the Scholar website interface. At the top right, there are links for '로그인' (Login), '고객센터' (Customer Center), '관리자' (Admin), and 'ENGLISH'. The main header features the '스콜라 SCHOLAR' logo and the text '학지사 · 교보문고'. Below the header is a search bar with a dropdown menu for '통합검색' (Unified Search) and a search button. To the right of the search bar are buttons for '상세검색 >' (Detailed Search) and '다국어입력 >' (Multilingual Input). The main content area is divided into sections: '주제분류' (Subject Classification) with sub-sections '발행기관' (Publishing Agency) and '간행물' (Publications), and '인기논문' (Popular Papers) with a '더보기 +' (More) link. The '인기논문' section has a navigation bar with tabs for '전체' (All), '인문학' (Humanities), '사회과학' (Social Sciences), '경제경영' (Economics/Business), '자연과학' (Natural Sciences), and '공학' (Engineering). Below this, there are three article cards. The first card is titled '흡연과 우울증 간의 관련성' (Correlation between Smoking and Depression) by 김태석 (Tae-Suk K.). The second card is titled '이른바 '수사와 기소 분리론'에 대한 비교..' (Comparison of 'Separation of Investigation and Prosecution'..) by 신태훈 (Shin, Tae.). The third card is titled '코로나19 대응 원격교육 성과와 과제' (Achievements and Challenges of Remote Education in Response to COVID-19) by 김진숙 (Kim, Jin-Suk.). To the right of these cards is a '인기 키워드' (Popular Keywords) section with a list of terms: 인공지능 (Artificial Intelligence), 유아교사 (Preschool Teacher), 학교폭력 (School Violence), 유아 (Preschool), 코로나19 (COVID-19), 학습장애 (Learning Disability), 초등학교 (Elementary School), 대학생 (College Student), 간호대학생 (Nursing Student), 노인 (Elderly), 보육교사 (Nursery Teacher), 청소년 (Youth), 중국 (China), 다문화교육 (Multicultural Education), and 코로나 19 (COVID-19). At the bottom left of the screenshot is a small logo for 'KYOBO 교보문고' (Kyobo Book Center).

교보문고스콜라 사이트에 접속합니다.

<http://scholar.dkyobobook.co.kr>

1. 이용기관 홈페이지에 배너가 걸려있으면, 배너를 클릭하고, 그렇지 않은 경우는 위의 url로 접속
2. 기관내부 : 별도의 로그인 없이 **자동 로그인**
3. 기관외부
 - 이용기관의 도서관사이트에서 먼저 로그인 한 후에, 스콜라 링크를 클릭
 - 도서관 사이트 로그인 정보가 없을 경우, 외부 이용 계정으로 접속 가능 (외부 이용 계정은 도서관 수서 담당자에게 별도문의)

접속 방법 (로그인 완료 화면)

1 교보문고 님 | 로그아웃 | 고객센터 | 관리자 | ENGLISH

스콜라 SCHOLAR
학지사·교보문고

통합검색 ▾ 검색어를 입력해주세요 🔍 상세검색 > 다국어입력 >

주제분류 발행기관 간행물 BEST | NEW

인기논문 더보기 +

전체 인문학 사회과학 경제경영 자연과학 공학

인기 키워드

직무스트레스
다문화가정
다문화교육
북한 창의성
노인 교육교사
감정노동 사교육
청소년 학교폭력
대학생 음악치료
중국 예비유아교사

부모에 의한 폭력 경험, 데이트 관계만족도..
오선영(Sun Young..
생활과학연구논총..
충북대학교 생활..

나쓰메 소세키(夏目漱石) 『마음』의 주제..
부백(Poe, Baek)
외국문학연구 제..
한국의국어대학교..

인구고령화와 의료비
정형선(Hyoung-Su..
보건경제와 정책..
개인저작물 개인..

수면시간이 청소년들의 정서에 미치는 영향
이정진(Jungjin L..
대한소아신경학회..
대한소아신경학회..

데이트폭력의 위험요소와 대책에 관한 고찰
박현정(Park Hyun..
법학논총 제22권..
조선대학교 법학..

선택실험법을 이용한 로컬푸드 쌀에 대한 소..
김순환(Soon-Hwan..
농업경영정책연..
한국농식품정책학..

1 메인 화면 상단에 이용기관명이 나타났다면, 정상적으로 로그인 된 것임

검색 방법 (메인 화면 검색)

1 통합검색 > 검색어를 입력해주세요

2 주제분류 | 발행기관 | 간행물

3 신규 간행물

4 인기 간행물

5 상세검색 > 다국어입력 >

인기논문: 전체 | 인문학 | 사회과학 | 경제경영 | 자연과학 | 공학

인기 키워드: 직무스트레스, 다문화가정, 다문화교육, 북한, 창의성, 노인, 청소년, 대학생, 중국, 예비유아교사

신규 간행물: 비교교육연구 제28권 제2호 (2018년 05월), 대한경영학회지 제31권 제5호 (2018년 05월), 열린교육연구 제26권 제2호 (2018년 05월)

인기 간행물: 생활과학연구논문 제10권 2호 (2007년 01월), 외국문학연구 제20호 (2005년 08월), 보건경제와 정책연구 제13권1호 (2007년 06월)

- 1 메인 통합검색**
통합검색, 논문명, 저자명, 발행기관, 간행물명, 주제어, 초록 中 선택하여 검색
- 2 메뉴별 검색**
주제분야, 발행기관, 간행물 中 선택한 메뉴 중심으로 검색
- 3 신규 업데이트 간행물 안내**
-신규 간행물 클릭하면 해당 간행물 검색으로 이동
-더보기 버튼 클릭시 기간별 신간 및 신규 업데이트 간행물 확인 가능
- 4 인기논문 다운로드 안내**
-탭버튼으로 분야를 클릭 후 해당 논문을 클릭 하면 논문 상세 페이지로 이동
-더보기 버튼 클릭 시 분야별 / 기간별 베스트 다운로드 논문을 확인 가능
- 5 상세검색**
키워드, 주제, 분야, 발행기관, 간행물 등 여러조건으로 논문 검색

검색 방법 (통합검색)

1 통합검색 ^

통합검색
논문명
저자명
발행기관
간행물명
주제어
초록

검색어를 입력해주세요

상세검색 > 다국어입력 >

발행기관 간행물 BEST | NEW

더보기 +

인문학 사회과학 경제경영 자연과학 공학

인기 키워드

유아교사
다문화교육
예비유아교사

초등학생 청소년
유아 대학생 인공지능
가정대학생

흡연과 우울증 간의 관련성
김태석(Tae-Suk K.,
대한정신약물학회.
대한정신약물학회.

[제 2 주제] 전통음식과 기술
의 문화체계
주영하
인제식품과학 FOR..
인제대학교 식품..

이론바수사와 기소 분리
론에 대한 비교..
신태훈(Shin, Tae..

인터넷 뉴스 댓글에서의 욕
설의 분석
김규현(Kim, Kyu-..

통합검색

스콜라 서비스 모든 페이지에서 상단 '검색창에 검색어를 입력했을 때 '논문명, 저자명, 발행기관명, 간행물명, 주제어, 초록'을 대상으로 검색어와 일치하는 논문을 찾을 수 있음

검색 방법 (상세검색)

홈 > 상세검색

상세검색
 원하는 조건을 설정하여
 찾고자하는 논문을 더 빠르고
 쉽게 찾을 수 있습니다.
 [?] 상세검색 이용방법

검색어

키워드 전방일치 다국어입력

 AND +

* 키워드검색 : 적절한 검색어를 입력하여 검색 * 전방일치 검색 : 입력한 검색어로 시작하는 자료 검색

분야별

주제분류	한국십진분류(KDC)	한국연구재단분류(KCI)
인문학 ^		
<input type="checkbox"/> 전체 <input type="checkbox"/> 종교학 <input type="checkbox"/> 불교학 <input type="checkbox"/> 기타인문학	<input type="checkbox"/> 역사학 <input type="checkbox"/> 기독교신학 <input type="checkbox"/> 문학	<input type="checkbox"/> 철학 <input type="checkbox"/> 유교학 <input type="checkbox"/> 언어학
어문학 v		
사회과학 v		
경제경영 v		
법학 v		
예술체육 v		
자연과학 v		
공학 v		
의약학 v		
농수해양 v		
발행년도		
<input checked="" type="radio"/> 전체 <input type="radio"/> 직접선택 1900 - 2017		
<input type="radio"/> 최근1년 <input type="radio"/> 최근3년 <input type="radio"/> 최근5년 <input type="radio"/> 최근10년		

검색 초기화

1. 검색어

가. 키워드, 전방일치 중 선택

-키워드: 적절한 검색어를 입력하여 검색

* 특정주제분야나 정확한 내용을 모르는 경우에 사용

-전방일치: 입력한 검색어로 시작하는 자료 검색

* 찾고자 하는 논문의 제목, 발행처, 저자 등 앞부분이나 전부를 알고 있을 때 사용

나. 논문명, 저자명, 발행기관, 간행물명, 주제어, 초록등 조건을 추가하여 내가 필요한 논문을 검색 (최대 10개까지 추가)

* 연산자는 AND/OR/AND NOT 세가지 중 선택이 가능

AND : 입력한 단어를 모두 포함하는 문서

OR : 입력한 단어가 하나 이상 포함된 문서

AND NOT : 입력한 단어가 포함된 문서는 검색결과에서 제외

2. 분야별

주제분류 (스콜라 자체분류), 한국십진분류, 한국연구재단 분류에서 선택이 가능하며 동일한 분류내에서는 멀티선택 가능

3. 발행년도

발행년도 조건을 선택할 수 있으며 직접 입력도 가능

검색 방법 (다국어 검색)



다국어 검색

프랑스어, 아랍어 등 직접 검색어를 입력하기 어려운 다국어 지원

먼저 화면 상단 오른쪽의 [다국어입력] 클릭

- 1) 검색창 옆 [다국어입력기] (영문 변환시 [Global EMI])를 클릭
- 2) 새창에서 원하시는 언어를 선택
- 3) 자판을 마우스로 클릭하여 원하는 단어를 완성
- 4) 입력 버튼을 클릭시 팝업창에서 보이는 다국어가 그대로 입력되며, 그 후 동일하게 검색 진행

• 다국어 입력창에서 자판이 깨져 보일 경우, 해결 방법

- 1) 주소창 아래 '도구(T) 클릭
- 2) 도구 메뉴 중 '인터넷옵션(O)' 클릭
- 3) 검색기록에서 [삭제] 클릭
- 4) 임시인터넷파일/ 쿠키/ 기록 등 체크한 후 [삭제] 클릭
- 5) 호환성보기 체크

검색 방법 (주제분류 검색)

주제분류	발행기관	간행물	BEST NEW	
홈 > 분야별				
<ul style="list-style-type: none"> · 인문학 · 어문학 · 사회과학 · 경제경영 · 법학 · 예술체육 · 자연과학 · 공학 · 의약학 · 농수해양 	인문학 Humanities	어문학 linguistics & literature		
	역사학 철학 종교학 기독교신학 유교학 불교학 문학 언어학 기타인문학	언어학 문학 한국어와문학 일본어와문학 영어와문학 프랑스어와문학 독일어와문학		
	사회과학 Social Science	경제경영 management of economy		
	사회과학일반 정치외교학 사회학 사회복지학 지역학 교육학 심리학 행정학 정책학 지리학 지역개발 관광학 신문방송학 여성학 무역학 개인저작물	경제학 경영학 회계학 무역학		
	법학 LAW	예술체육 Art & Sports		
	법학 민법	예술일반 음악학 미술 의상 체육 무용		
	자연과학 Natural Science	공학 Engineering		
	자연과학일반 생물학 지질학 생활/식품과학 통계학	공학일반 기계공학 자동차공학 화학공학 제어계측공학 환경공학 전자/정보통신공학 컴퓨터학 토목공학 건축공학 산업공학 해양공학 기타공학		
	의약학 medical & pharmacy	농수산학 Agriculture Fisheries Oceanography		
	의학일반 면역학 일반외과학 소아과학 정신과학 방사선과학 재활의학 간호학 한의학 종양학 기타의약학	수산학 식품과학 해양학 기타농수해양		

주제분류 검색

- 원하는 세부 분류로 검색 가능
- 세부 분류를 클릭시, 해당 논문 리스트가 나타남
- 검색된 논문들은 필요에 따라 발행일순 / 인기도순 / 제목순으로 정렬하여 원하는 논문이용

검색 방법 (발행기관명 검색)

홈 > 발행기관

1 발행기관명 검색

발행기관 목록

2 전체 가 | 나 | 다 | 라 | 마 | 바 | 사 | 아 | 자 | 차 | 카 | 타 | 파 | 하 | A~Z

발행기관 = "하" 발행기관 수 = 252

발행기관명	간행물종수
3 학습자중심교과교육학회 (Korean Association For Learner-Centered Curriculum And Instruction) NEW	1
한.중.일 비교문화연구소	1
한국 U러닝연합회 (구.한국사이버교육학회)	1
한국BIM학회 (Korean Institute of BIM(Building Information Modeling))	1
한국IT마케팅학회 (Korea Information Technology, & Marketing Association)	2
한국IT서비스학회 (Korea Society of IT Services)	2
한국Q학회	1
한국가족법학회 (The Korean Society Of Family Law)	1
한국가족학회 (The Korean Family Studies Association)	2
한국가톨릭신학학회 (CATHOLIC THEOLOGICAL ASSOCIATION OF KOREA) NEW	1
한국거미연구소 (The Arachnological Institute of Korea)	1
한국건설산업연구원 (Construction & Economy Research Institute of Korea)	12
한국건축역사학회 (Korean Association of Architectural History)	2
한국게임학회 (KOREA GAME SOCIETY)	2

발행기관명 검색

- 1** 검색창에 학회명을 입력하여 검색 가능
- 2** 학회명을 초성으로 검색 가능
- 3** 학회명을 클릭하면 학회에서 발행하는 간행물 -> 권호 -> 논문검색 순으로 해당 학회지 이용 가능

검색 방법 (간행물명 검색)

홈 > 간행물

1 간행물명 검색

간행물 목록

검색

2

전체 가 | 나 | 다 | 라 | 마 | 바 | 사 | 아 | 자 | 차 | 카 | 타 | 파 | 하 | A~Z

간행물 = "전체" 검색결과 = 1296개

	등재여부	발행기간	발간권수
가족과 가족치료(구 한국가족치료학회지)	KCI 등재	1993 ~ 2020	70
가족과 문화 (Family and Culture)	KCI 등재	1996 ~ 2020	85
가족과 상담		2011 ~ 2020	13
가족법연구 (Korean Journal of Family Law)	KCI 등재	1984 ~ 2020	69
가족학논집	KCI 등재	1979 ~ 1997	9
가톨릭사상 (The Catholic Thought)		1987 ~ 2020	61
가톨릭신학 (The Catholic Theology)	KCI 등재	2002 ~ 2020	37
감성연구		2010 ~ 2013	6
강원문화연구		1981 ~ 2020	41
개인저작물 - 경제·경영		1978 ~ 2007	121
개인저작물 - 공학		1970 ~ 2008	639
개인저작물 - 교육		1989 ~ 2008	69

간행물명 검색

- 1 검색창에 간행물명을 입력하여 검색 가능
- 2 간행물명을 초성으로 검색 가능
- 3 간행물명을 클릭하면 해당 간행물의 서비스 가능한 간행물 리스트가 나타나며, 특정 간행물 클릭시 해당 간행물의 상세 내역으로 이동

접속 방법 (논문 다운로드)

스콜라 SCHOLAR
학지사·교보문고

통합검색 > 금융

주제분류 발행기관 간행물 BEST | NEW

전체 = "금융" 검색결과 = 7,894

정확도순 | 발행일순 | 인기도순 | 제목순

1. 결과 내 검색

2. 원문보기

3. 원문저장

4. 금융개혁(金融改革)에 관한 소고(小考)

5. 초록보기

6. 초록보기

논문 다운 안내

- 1 정렬기능
- 정확도순, 발행일순, 인기도순, 제목순
- 2 -원문보기 (뷰어를 통해 원문 보기가능)
-원문저장 (논문을 저장하거나 열기를 눌러 보기 가능)
- 3 서지프로그램 (EndNote/RefWorks)을
이용해 서지정보 추출 가능
- 4 제목 클릭시 논문상세페이지로 이동
- 5 결과 내 검색기능
(원하는 논문에 더욱 빠르게 접근)
 - 전체, 논문명, 발행기관, 간행물명, 주제어, 초록 중 선택하여 재검색
 - 논문구분, 발행년도, 주제분류, 발행기관, 간행물명 중 검색하고자 하는 논문의 범위를 체크하여 검색
- 6 클릭하면 초록 보기 가능

인용하기

1 Excel Endnote Refworks

참고 문헌을 지정된 형식으로 복사할 수 있습니다.

2 **APA** 주영하.(1999). [제 2 주제] 전통음식과 기술의 문화체계. 인제식품과학 FORUM 논총, 7(): 15-79

3 **MLA** 주영하."[제 2 주제] 전통음식과 기술의 문화체계." 인제식품과학 FORUM 논총, (1999): 15-79

닫기

인용하기

- 1 Excel, Endnote, Refworks 방식으로 다운로드 가능
- 2 APA 방식 : 사회과학 분야에서 주로 사용
- 3 MLA 방식 : 인문학 분야에서 주로 사용

모바일 이용방법

모바일 스콜라 안내 1)

모바일 환경에서 논문을 열람할 수 있도록 편리한 기능을 제공합니다.

mscholar.dkyobobook.co.kr



지금 바로 QR코드를 스캔해보세요!



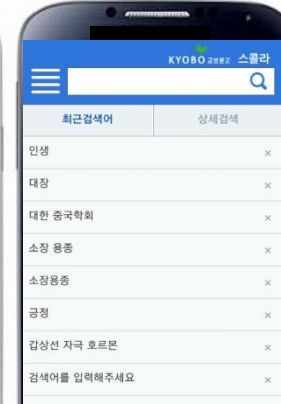
기능1. 통합검색엔진

- 검색어 자동완성 기능으로 빠르고 정확하게 검색
- 최근검색어 제공으로 히스토리를 확인하여 검색
- 상세검색으로 원하는 논문에 빠른 접근을 제공
- 논문의 저자, 발행기관, 간행물, 키워드 클릭 시 유사한 논문 검색 가능

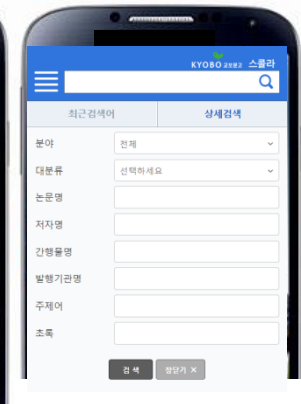
<자동완성>



<최근 검색어>



<상세검색>



모바일 스콜라 안내 2)

기능2. 히스토리

- 기존에 다운로드 받은 논문들을 최근열람논문에서 다시 볼 수 있으며 바로 재 다운로드 가능
- ※로그인 상태에서만 가능/ 휴대폰 단말기 기준 다운받은 논문에 대해 리스트 저장



기능3. 공유

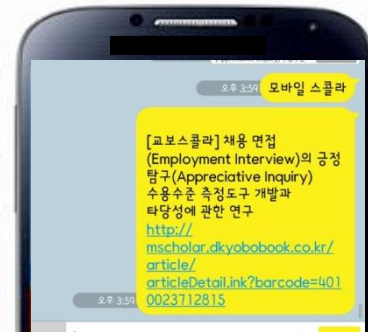
- 페이스북/트위터/카카오톡으로 관심있는 논문을 공유



트위터



페이스북



카카오톡



금융쿠즈네츠클브 가설과 거버넌스 연계론

영문제목 : Financial Kuznets curve and the governance nexus

발행기관 : 한국경제통상학회

저자명 : 김인배(Inbae Kim)

간행물 정보 : 經濟研究 第39卷 第1號, 207~227쪽, 전체 21쪽

파일형식 : PDF

발행일자 : 2021.02.28

[원문보기](#)

[원문저장](#)

[인용정보복사](#)

논문 상세 페이지 구성

- 영문제목
- 발행기관
- 저자명
- 간행물 정보
- 파일형식
- 발행일자
- 원문보기 / 원문저장 / 인용정보복사

종합

국문 초록

영문 초록

목차

키워드

해당 간행물 수록 논문

국문 초록

김인배(2019)는 소득불평등과 금융발전 간의 관계가 역 U-자 형태를 띤다는 금융쿠즈네츠클브 가설하에서, 금융감독 기구의 거버넌스가 소득불평등의 추세를 전환시키는데 긍정적인 역할을 함을 보였다. 본고는 이를 연장하여 금융감독 기구 거버넌스의 역할 뿐 아니라, 공공부문 거버넌스의 역할 및 두 거버넌스 간 시너지효과를 확인함으로써 Das and Quintyn(2...

[더보기]

검색된 논문에 대한 구성

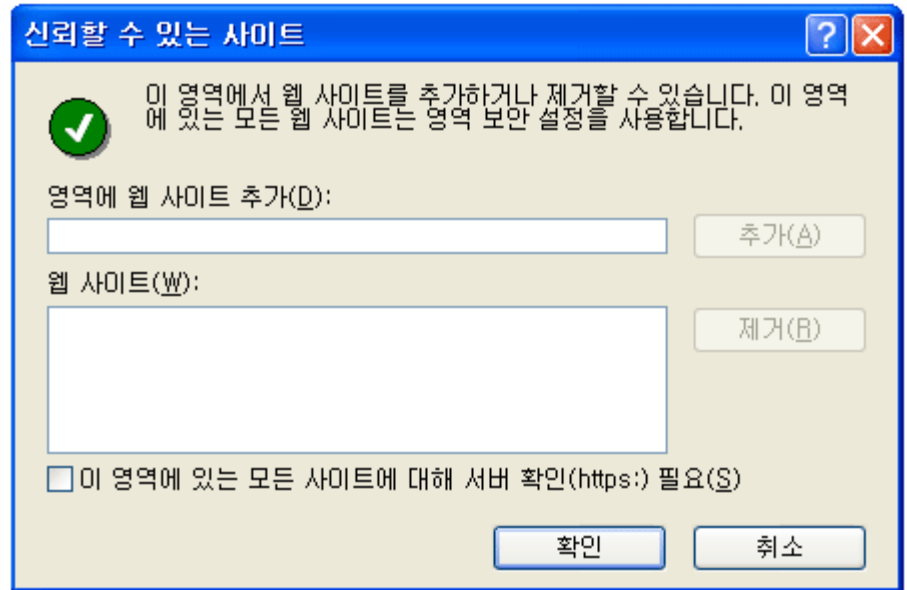
- 국문초록
- 영문초록
- 목차
- 키워드
- 해당 간행물 수록 논문

Q: 로그인은 되는데, 원문이 열리지 않는 경우는 이렇게 안내해주세요~*

1 익스플로러 메뉴에 도구>인터넷옵션을 선택합니다.



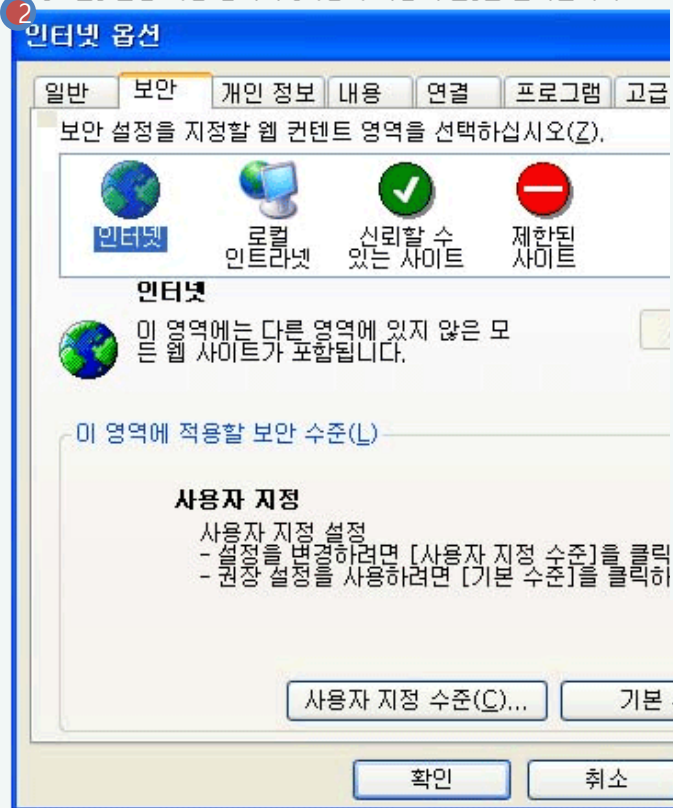
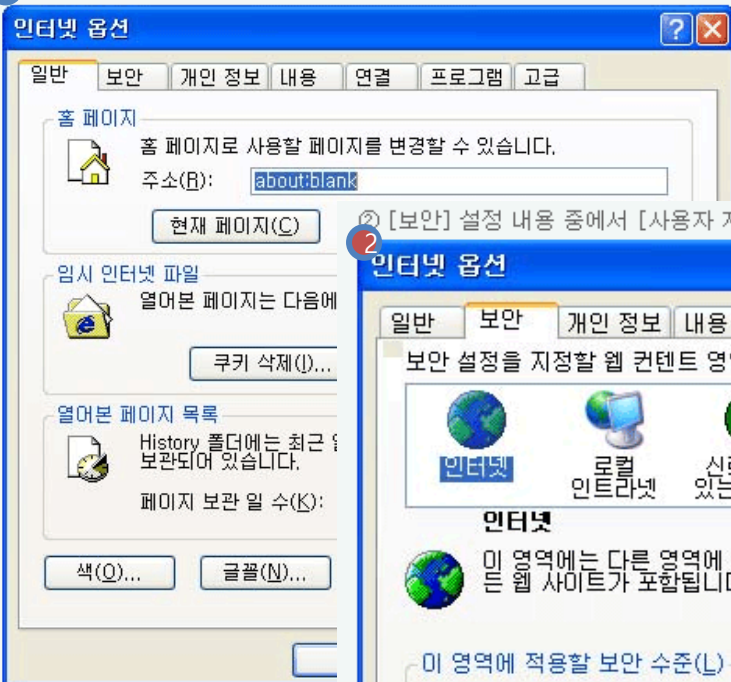
2 ① 상단 탭 중 "보안" 탭을 누르신 후 ② 신뢰할 수 있는 사이트를 선택해주세요.
③ 보안수준을 낮춥니다. 보안수준을 낮추셨다면 ④ 중간부분의 사이트를 누릅니다.



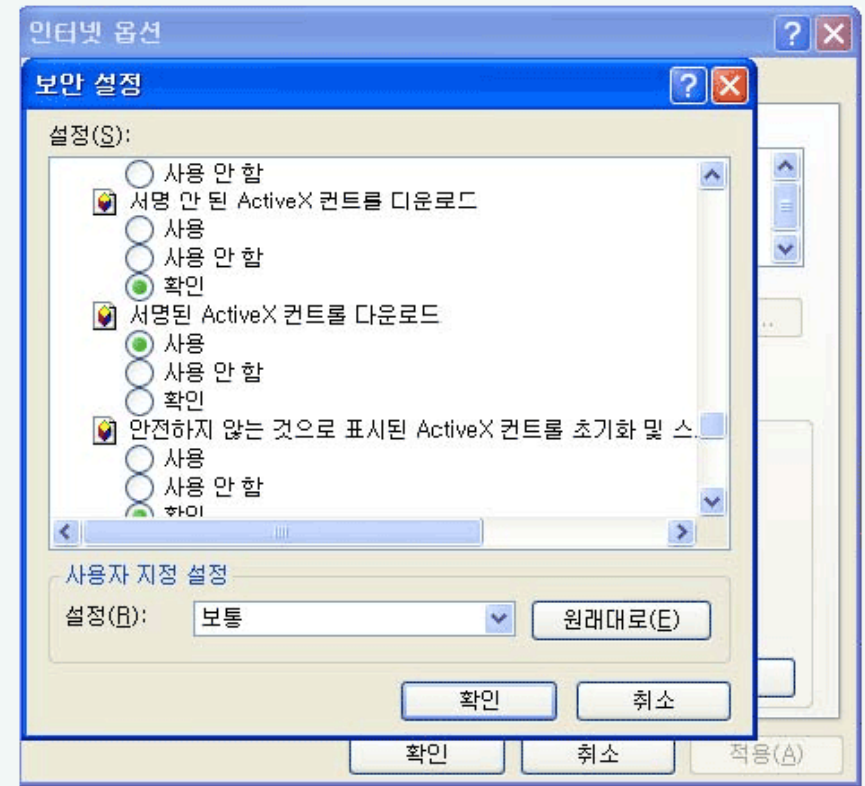
3. 교보문고스콜라 주소(scholar.dkyobobook.co.kr)를 영역에 웹사이트 추가합니다.

Q: 로그인은 되는데, 원문이 열리지 않는 경우는 이렇게 안내해주세요~*

1 인터넷 [익스플로러] > [도구] > [인터넷옵션] > [보안]을 선택합니다.



3 [보안 설정] 창에서 ActiveX 컨트롤 메뉴 중에서 [서명된 ActiveX 컨트롤 다운로드]를 '사용'으로 설정을 변경 하신 후 재부팅 하신 다음 이용하시기 바랍니다.



* 별첨 – 대학원(석사) 논문 작성방법

1. 아무도 하지 않았던 신규 분야에 도전하지 말자
2. 주제에 대한 문제의식을 갖자
 - 문제의식 => 논증(자료, 이론)
(문제의식에 적합한 자료와 이론이 있는 주제를 선정)
3. 주제와 맞는 비슷한 논문 3~5개를 찾아 보자 (제재 확립 과정이 제일 중요하다.)
 - 100개의 자료보다 선정 주제와 비슷한 논문 3~5개가 더 중요하다.
4. 서론 작성 시 비슷한 분야의 저서(단행본 도서) 서문이나 머리말을 참조하자
5. 결론도 비슷한 분야의 저서(단행본) 결론 부분을 참조하자
6. 모든 학문은 상호텍스트성이 있다. 비슷한 주제 논문의 문장에 대한(논증 방식) 모방연습을 해보자
7. 글의 중심 내용은 짧고 정확하게, 반복적으로 수정하고 문장을 수시로 결론과 연관 지어보자

8. 글을 쓰면서 항상 목차를 생각하자

주제
서론

I

1.

1-1

1-2

2.

2-1

2-2

II

1.

1-1

1-2

2.

2-1

2-2

결론

9. 첫 문장이 생각나지 않으면 두 번째 문장부터.... 생각나는 문장부터 작성하자.

10. 비문, 오타자는 반드시 수시 점검하자

(아래 한글의 빨간줄은 반드시 재확인하고 맞춤법 검사기 활용 <http://speller.cs.pusan.ac.kr>)

* 별첨 – 대학원(석사) 논문 작성방법

11. 각주는 처음부터 작성하자 (나중에 한다고 생각하지 말고 인용 즉시 작성)
12. 목차는 스타일 기능(단축키 F6) 통해 만들고 단축키를 적극적으로 활용하자
 - 각주 ctrl+nn / 스타일 F6 / 문장 드래그 F3 등
13. 통계 자료는 자신의 생각과 맞더라도 과거 자료는 절대 사용하지 말자
(예 : 2019년 기준 2010년 데이터 사용 금지)
14. 지도 교수 검수 전 주변 지인들에게 읽어봐 달라고 하자
 - 학분 분야를 모르는 사람이 읽었을 때 구성의 허술함이 더 나타날 수 있다.
15. 전략적 측면으로 글을 읽고 평가할 사람을(지도 교수) 고려하자.
 - 굳이 지도 교수의 평소 생각과 다른 견해와 주장으로 글을 쓸 필요는 없다.
자존심보다 전략적이라고 생각해보자.



메가콘텐츠 (교보 스콜라 총판)

대표 김승현

[e-mail] megacon@megacon.co.kr

[Mobile] 010-2242-6002

사람은 책을 만들고 책은 사람을 만든다.